



# ฝ่ายห้องสมุด

มหาวิทยาลัยมหามกุฏราชวิทยาลัย  
สรุปความพึงพอใจต่อการให้บริการ

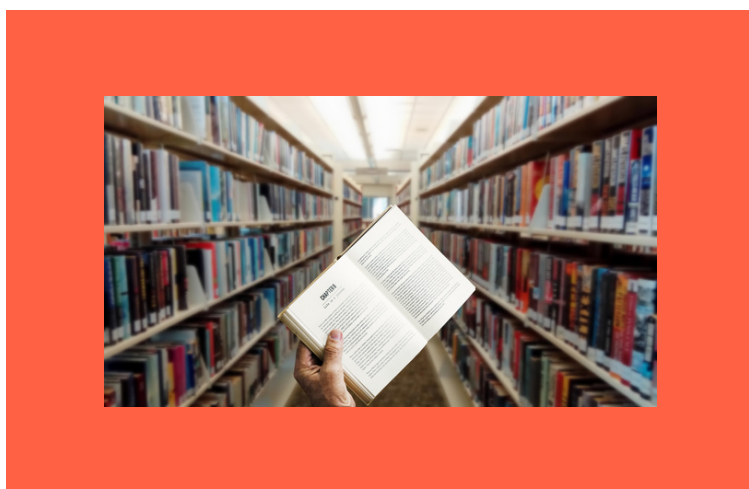
25  
66



# สรุปความพึงพอใจต่อการให้บริการ

ฝ่ายห้องสมุด มหาวิทยาลัยมหามกุฏราชวิทยาลัย

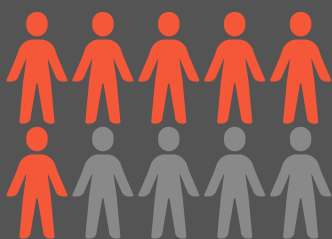
ฝ่ายห้องสมุด มหาวิทยาลัยมหามกุฏราชวิทยาลัยจัดทำแบบสอบถามความพึงพอใจในการให้บริการของฝ่ายห้องสมุด มหาวิทยาลัยมหามกุฏราชวิทยาลัย ส่วนกลาง เพื่อนำผลการสำรวจมาใช้ในการพัฒนา และปรับปรุงคุณภาพการให้บริการ ของห้องสมุดให้เกิดประสิทธิภาพตรงตามวัตถุประสงค์ของผู้ใช้บริการ และสามารถสนับสนุนการเรียนรู้ได้อย่างมีประสิทธิภาพต่อไป



# ส่วนที่ 1

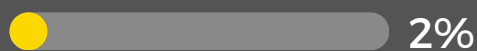
จากแบบการประเมินผลความพึงพอใจ ความต้องการและความคาดหวังการให้บริการของฝ่ายห้องสมุด มหาวิทยาลัยมหามกุฏราชวิทยาลัย ส่วนกลาง วิทยาเขตและวิทยาลัย จำนวน 100 คน เก็บรวบรวมแบบสอบถามใน Google form คิดเป็นร้อยละ 100 ของกลุ่มตัวอย่าง แล้วนำผลมาวิเคราะห์ข้อมูลเสนอในรูปตารางดังนี้

## สถานภาพของผู้ตอบแบบสอบถาม (STATUS)

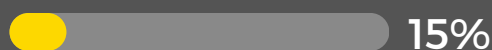


ข้อมูลทั่วไป	จำนวน
ผู้บริหาร	2
อาจารย์ / นักวิจัย	15
บุคลากรภายใน มจร.	24
นักศึกษาระดับบัณฑิตศึกษา	14
นักศึกษาระดับปริญญาตรี	43
บุคคลภายนอก	2

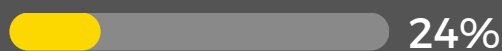
ผู้บริหาร



อาจารย์ / นักวิจัย



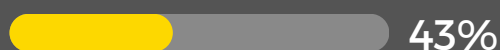
บุคลากรภายใน มจร.



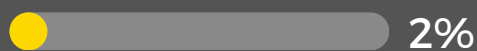
นักศึกษาระดับบัณฑิตศึกษา



นักศึกษาระดับปริญญาตรี



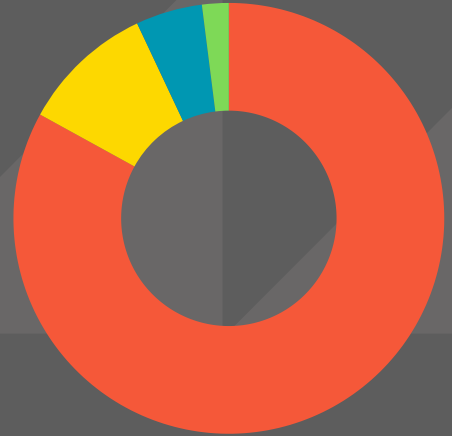
บุคคลภายนอก



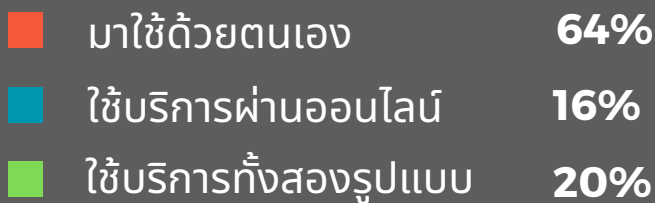
# ส่วนที่ 1

---

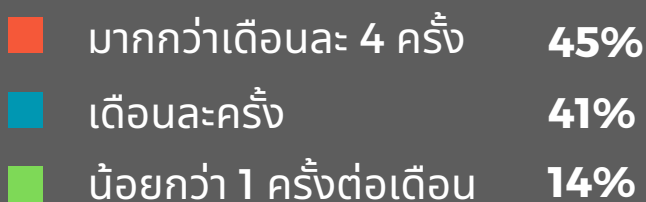
## สังกัดของผู้ตอบแบบสอบถาม



## ประเภทของการเข้ามาใช้บริการ



## ความถี่ในการใช้บริการทั้งในรูปแบบ Walk in และรูปแบบออนไลน์

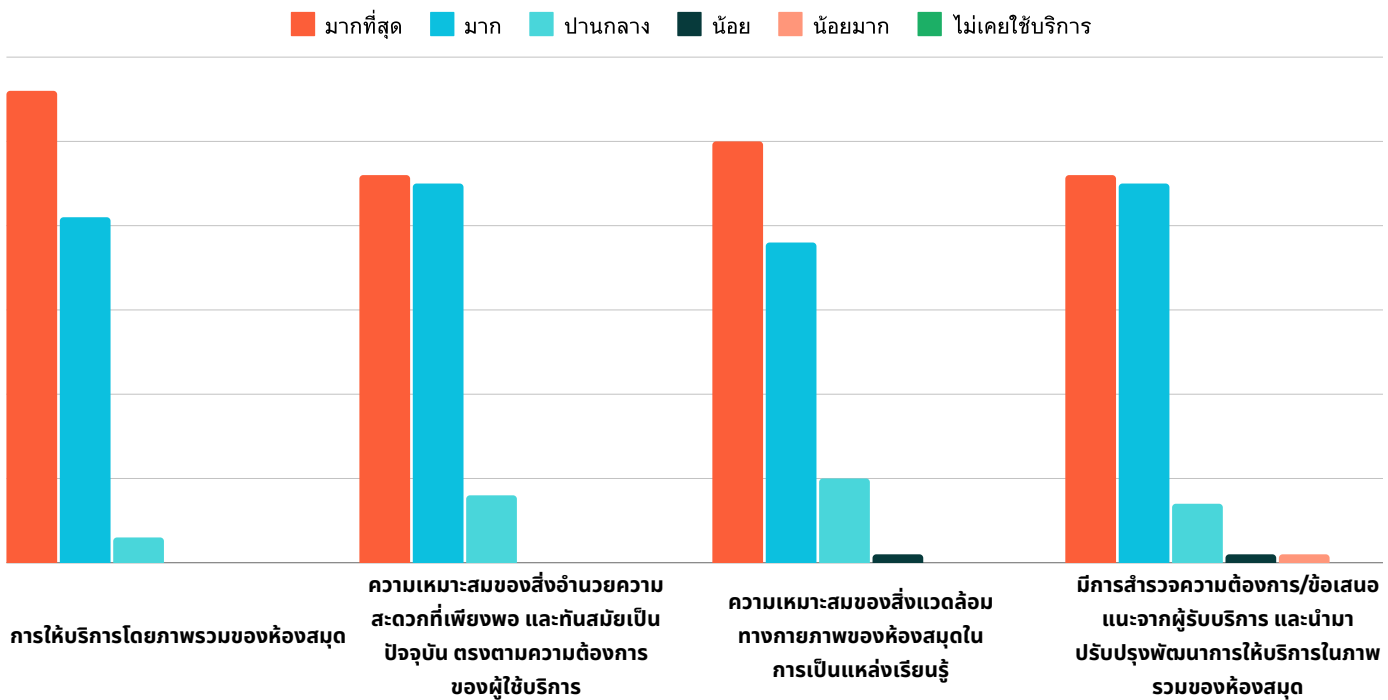


# ส่วนที่ 2

## ความพึงพอใจของท่านต่อการดำเนินการของห้องสมุดในปัจจุบัน

ความพึงพอใจของท่านต่อการดำเนินการของห้องสมุดในปัจจุบัน โดยภาพรวมและแบ่งเป็นด้าน รวม 5 ด้าน ได้แก่ ด้านการให้บริการของห้องสมุด ด้านทรัพยากรสารสนเทศ ด้านบุคลากรผู้ให้บริการด้านบริการต่าง ๆ ด้านกายภาพ สภาพแวดล้อม ความปลอดภัย

### 2.1 ความพึงพอใจในการให้บริการของห้องสมุด



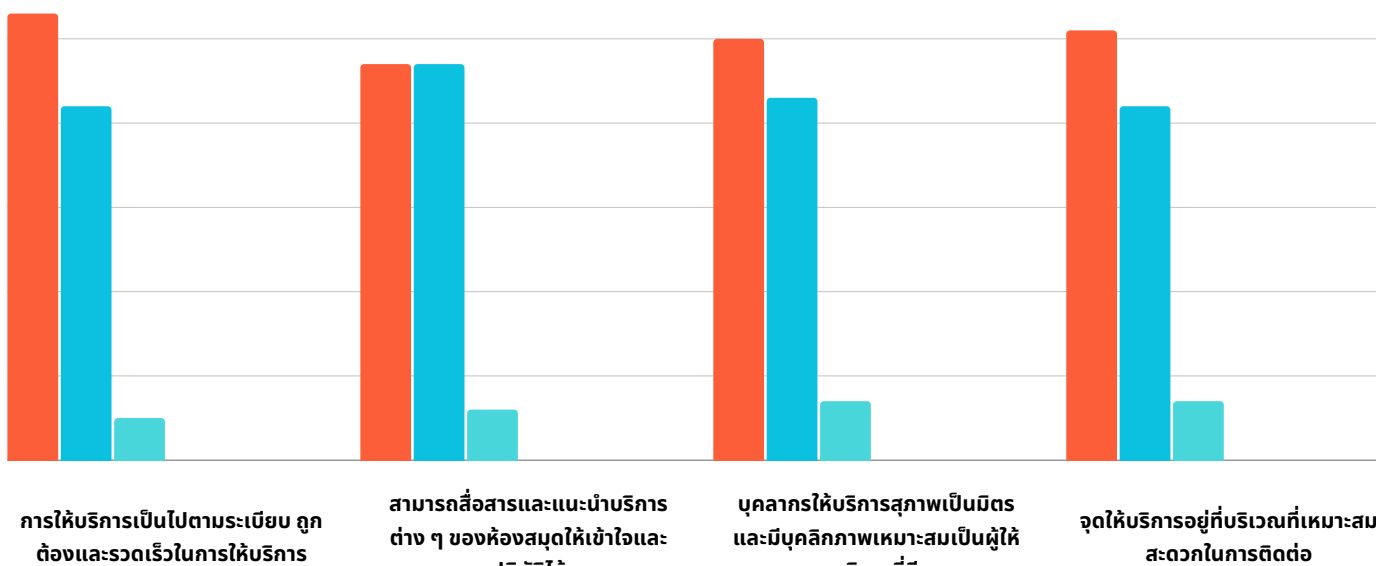
	มากที่สุด	มาก	ปานกลาง	น้อย	น้อยมาก	ไม่เคยใช้บริการ
การให้บริการโดยภาพรวมของห้องสมุด	56	41	3	0	0	0
ความเหมาะสมของสิ่งอำนวยความสะดวกที่เพียงพอ และทันสมัยเป็นปัจจุบัน ตรงตามความต้องการของผู้ใช้บริการ	46	45	8	0	0	0
ความเหมาะสมของสิ่งแวดล้อมทางกายภาพของห้องสมุดในการเป็นแหล่งเรียนรู้	50	38	10	1	0	0
มีการสำรวจความต้องการ/ข้อเสนอแนะจากผู้รับบริการ และนำมาปรับปรุงพัฒนาการให้บริการในภาพรวมของห้องสมุด	46	45	7	1	1	0

# ส่วนที่ 2

ความพึงพอใจของท่านต่อการดำเนินการของห้องสมุดในปัจจุบัน

## 2.2 ความพึงพอใจด้านบุคลากรผู้ให้บริการ

มากที่สุด    มาก    ปานกลาง    น้อย    น้อยมาก    ไม่เคยใช้บริการ

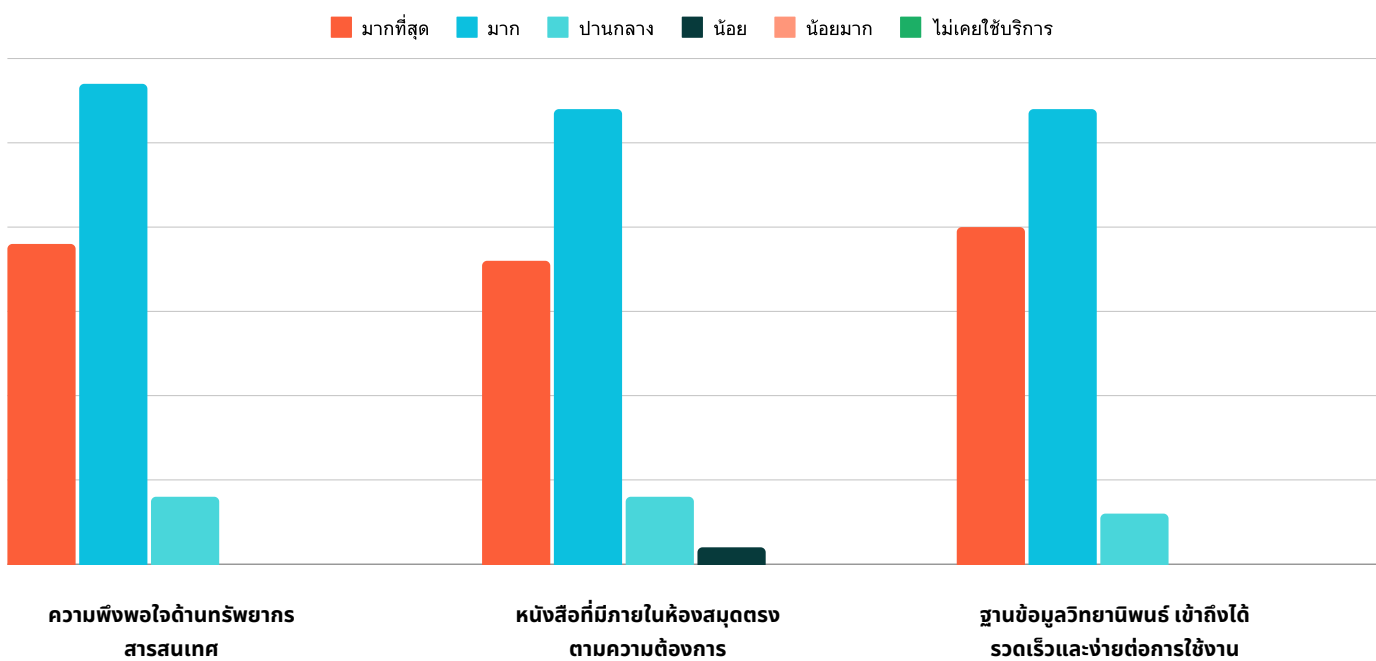


	มากที่สุด	มาก	ปานกลาง	น้อย	น้อยมาก	ไม่เคยใช้ บริการ
การให้บริการเป็นไปตามระเบียบ ถูกต้องและรวดเร็วในการให้บริการ	53	42	5	0	0	0
สามารถสื่อสารและแนะนำบริการต่าง ๆ ของห้องสมุดให้เข้าใจและปฏิบัติได้	47	47	6	0	0	0
บุคลากรให้บริการสุภาพเป็นมิตร และมีบุคลิกภาพเหมาะสมเป็นผู้ให้บริการที่ดี	50	43	7	0	0	0
จุดให้บริการอยู่ที่บริเวณที่เหมาะสม สะดวกในการติดต่อ	51	42	7	0	0	0

# ส่วนที่ 2

ความพึงพอใจของท่านต่อการดำเนินการของห้องสมุดในปัจจุบัน

## 2.3 ความพึงพอใจด้านทรัพยากรสารสนเทศ



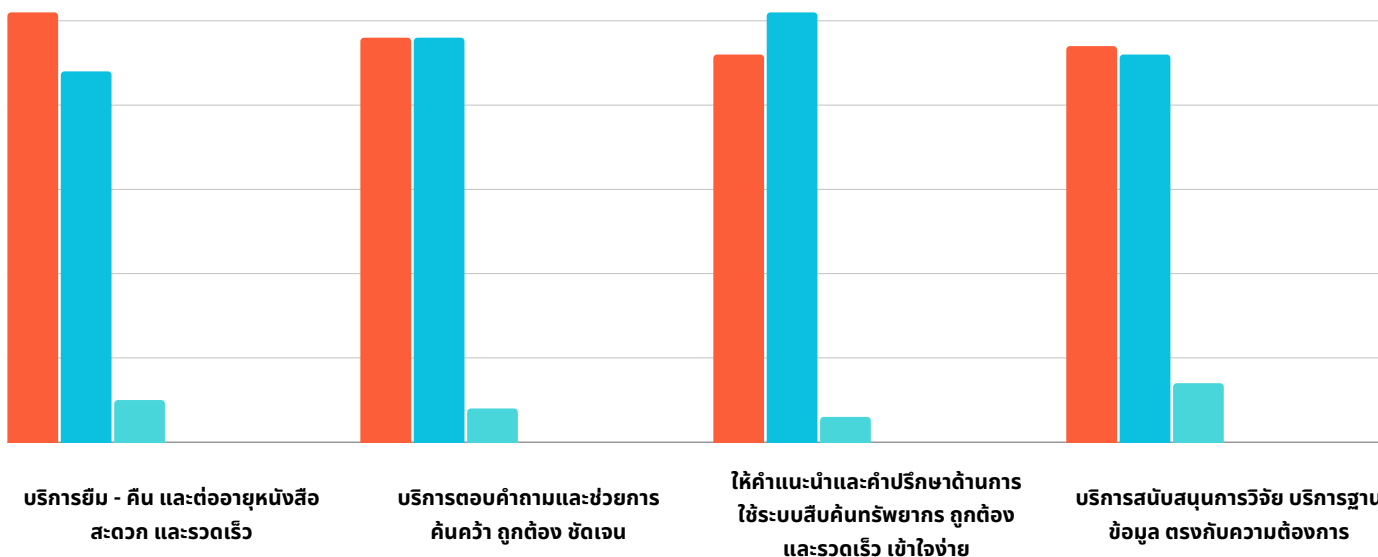
	มากที่สุด	มาก	ปานกลาง	น้อย	น้อยมาก	ไม่เคยใช้บริการ
ความพึงพอใจด้านทรัพยากรสารสนเทศ	38	57	8	0	0	0
หนังสือที่มีภายในห้องสมุดตรงตามความต้องการ	36	54	8	2	0	0
ฐานข้อมูลวิทยานิพนธ์ เข้าถึงได้รวดเร็วและง่ายต่อการใช้งาน	40	54	6	0	0	0

# ส่วนที่ 2

ความพึงพอใจของท่านต่อการดำเนินการของห้องสมุดในปัจจุบัน

## 2.4 ความพึงพอใจด้านบริการต่าง ๆ

มากที่สุด    มาก    ปานกลาง    น้อย    น้อยมาก    ไม่เคยใช้บริการ



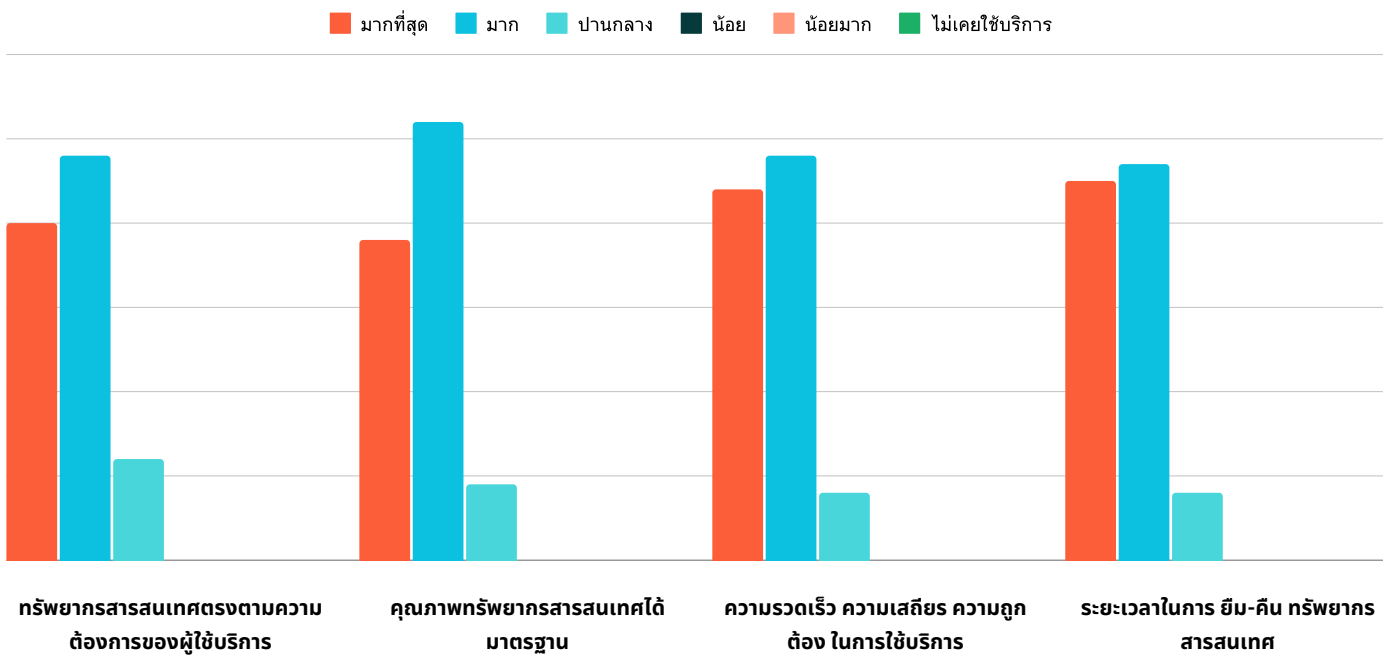
	มากที่สุด	มาก	ปานกลาง	น้อย	น้อยมาก	ไม่เคยใช้บริการ
บริการยืม - คืน และต่ออายุหนังสือสะดวก และรวดเร็ว	51	44	5	0	0	0
บริการตอบคำถามและช่วยการค้นคว้า ถูกต้อง ชัดเจน	48	48	4	0	0	0
ให้คำแนะนำและคำปรึกษาด้านการใช้ระบบสืบค้นทรัพยากร ถูกต้องและรวดเร็ว เข้าใจง่าย	46	51	3	0	0	0
บริการสนับสนุนการวิจัย บริการฐานข้อมูล ตรงกับความต้องการ	47	46	7	0	0	0



# ส่วนที่ 2

ความพึงพอใจของท่านต่อการดำเนินการของห้องสมุดในปัจจุบัน

## 2.5 ความพึงพอใจใช้บริการ e-library

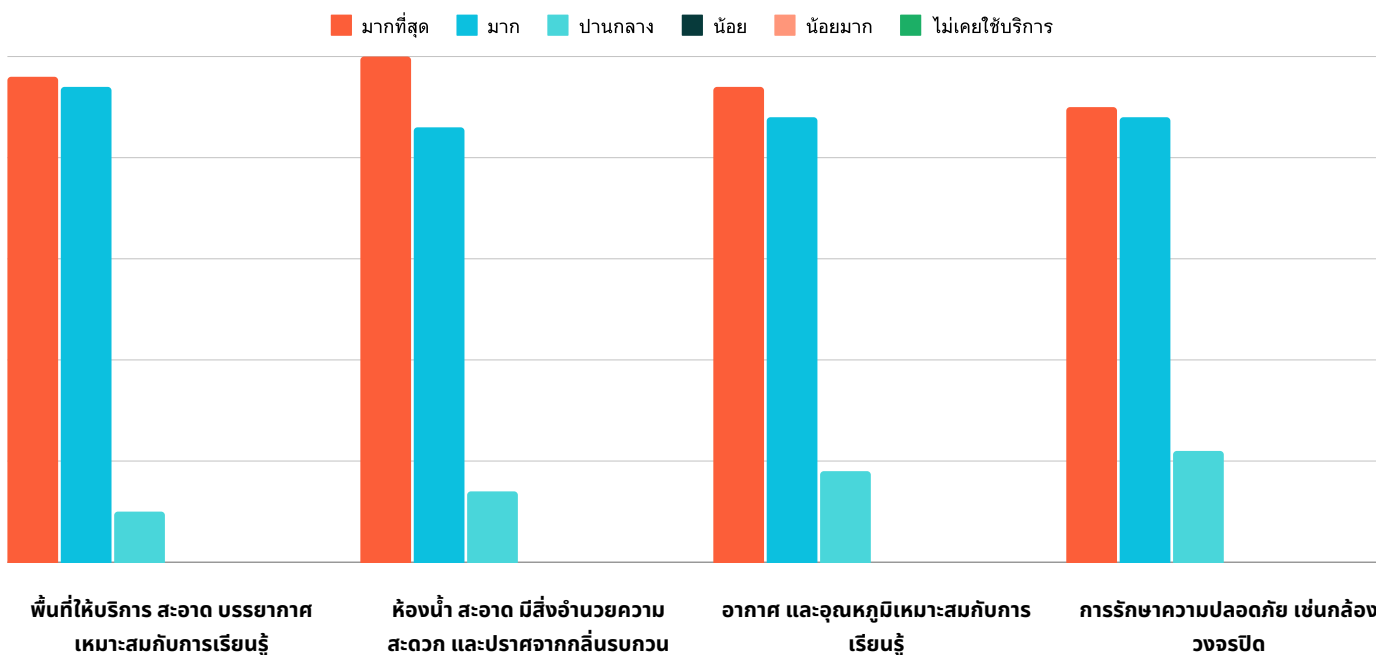


	มากที่สุด	มาก	ปานกลาง	น้อย	น้อยมาก	ไม่เคยใช้บริการ
ทรัพยากรสารสนเทศตรงตามความต้องการของผู้ใช้บริการ	40	48	12	0	0	0
คุณภาพทรัพยากรสารสนเทศได้มาตรฐาน	38	52	9	0	0	0
ความเร็ว ความเสถียร ความถูกต้อง ในการใช้บริการ	44	48	8	0	0	0
ระยะเวลาในการ ยืม-คืน ทรัพยากรสารสนเทศ	45	47	8	0	0	0

# ส่วนที่ 2

ความพึงพอใจของท่านต่อการดำเนินการของห้องสมุดในปัจจุบัน

## 2.6 ความพึงพอใจด้านกายภาพ สภาพแวดล้อม ความปลอดภัย



	มากที่สุด	มาก	ปานกลาง	น้อย	น้อยมาก	ไม่เคยใช้บริการ
พื้นที่ให้บริการ สะอาด บรรยากาศเหมาะสมกับการเรียนรู้	48	47	5	0	0	0
ห้องน้ำ สะอาด มีสิ่งอำนวยความสะดวก และปราศจากกลิ่นรบกวน	50	43	7	0	0	0
อากาศ และอุณหภูมิเหมาะสมกับการเรียนรู้	47	44	9	0	0	0
การรักษาความปลอดภัย เช่น กล้องวงจรปิด	45	44	11	0	0	0

# ส่วนที่ 3 ความคิดเห็นและข้อเสนอแนะอื่น ๆ



## ความคิดเห็นและข้อเสนอแนะในการให้บริการของห้องสมุด

- ถ้ามีเก้าอี้กลุ่มๆเยอะกว่านี้จะดีมากค่ะ แต่รวมๆดีมากแล้ว
- ให้ติดwi-fi ที่ไม่ต้องลือคอินแบบโรงอาหารครับ
- อยากให้มีต่อหนังสือด้วยตนเองผ่านเว็บไซต์
- อยากให้มีหนังสือที่ทันสมัยกว่านี้
- ควรมีกล่องวงจรปิดทุกจุดเข้าออก ตามชั้นต่าง ๆ เพื่อความปลอดภัย
- ควรมีบริการฐานข้อมูลบทความและวารสารอิเล็กทรอนิกส์ของต่างประเทศ



## ความคิดเห็นและข้อเสนอแนะด้านบุคลากรผู้ให้บริการ

- เจ้าหน้าที่ทำงานเร็วและใจดีค่ะ
- ให้บริการเป็นกันเอง
- ดีแล้ว มี service mind มาก น่าเคารพ นับถือมาก
- ควรจัดเตรียมเอกสารหนังสือครบตามสาขาวิชาเพิ่มเติม



## ความคิดเห็นและข้อเสนอแนะด้านบริการต่างๆ

- การบริการดีมากค่ะ เช่นการสอบถาม หรือการยืมหนังสือ
- หนังสือน้อยไปบางเล่มเป็นหนังสือเก่า (ข้อมูลเก่า)
- สัญญาณอินเทอร์เน็ตไม่เสถียร เป็นอุปสรรคในการค้นคว้า ซึ่งบางครั้งต้องใช้การค้นคว้าจากหนังสือในห้องสมุดและค้นคว้าเพิ่มเติมจากสื่ออิเล็กทรอนิกส์ประกอบกัน
- อยากให้มีแบบฟอร์มให้..ศ.เสนอรายชื่อหนังสือที่ควรจัดหามาเพิ่มเติม เพื่อผู้เกี่ยวข้องจะได้รับไว้พิจารณาต่อไป
- ควรจัดกิจกรรมสัปดาห์ห้องสมุดเดือนละ 1 ครั้ง เพื่อดึงดูดให้คนรักการอ่านหนังสือ
- ควรเพิ่มจุดที่นั่งเดี่ยว สำหรับผู้ต้องการสมาธิในการค้นคว้า และมีปลั๊กไฟให้พอเพียงแต่ละจุด



## ความคิดเห็นและข้อเสนอแนะด้านการให้บริการ e-library

- ควรมีการประชาสัมพันธ์การใช้งานเพิ่มเติม
- ดีมาก แต่พอพิมพ์ชื่อหนังสือ หรืองานวิจัยไม่พบ ต้องไปหาที่ตัวเอง



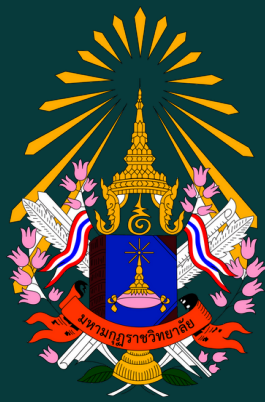
## ความคิดเห็นและข้อเสนอแนะด้านกายภาพ สภาพแวดล้อม ความปลอดภัย

- ชั้น 4 บางทีไม่มีคนเลย กรณีนั่งทำงานคนเดียว กลัวเรื่องความปลอดภัย
- สภาพแวดล้อมดี



## ความคิดเห็นและข้อเสนอแนะอื่น ๆ

- อยากให้มีปลั๊กไฟเยอะ และมีคอมพิวเตอร์ในการค้นหาข้อมูลด้วยเพราะว่านักศึกษาบางคนไม่มีคอมพิวเตอร์
- สืบค้นงาน ป้อนชื่องานมักไม่พบหนังสือที่ต้องการหา
- มีตู้น้ำเย็น มีน้ำดื่มสะอาด มีภาชนะกระดาษแบบใช้แล้วทิ้ง ทุกชั้น



ฝ่ายห้องสมุด  
มหาวิทยาลัยมหามกุฏราชวิทยาลัย